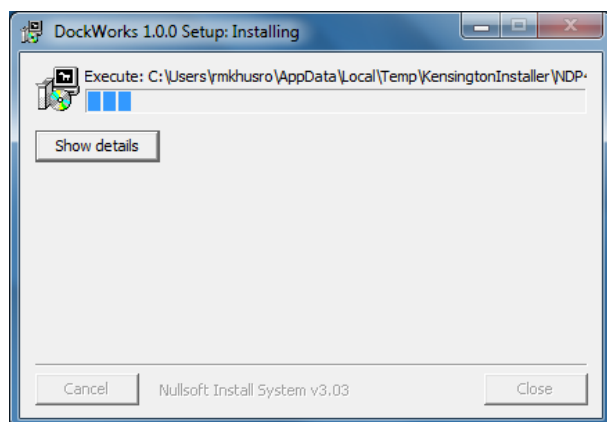
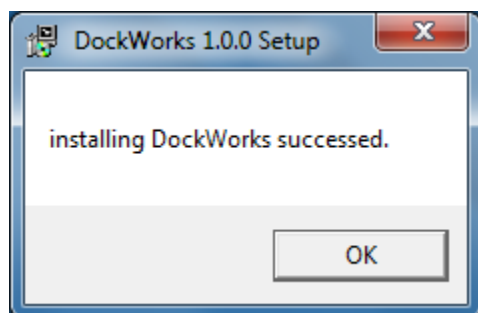


Processus d'installation pour Windows

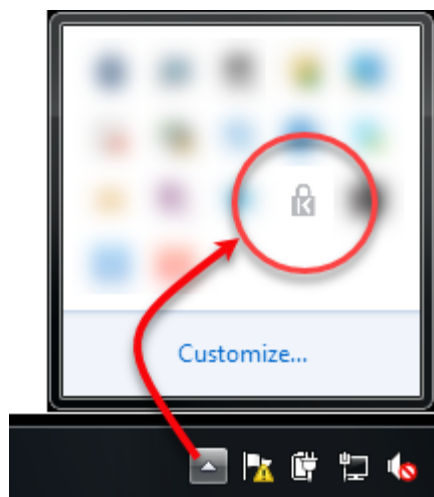
1. Téléchargez DockWorks sur le site <https://www.kensington.com/fr-fr/>.
2. Retrouvez le fichier et double-cliquez dessus pour lancer le processus d'installation.
 - Si le message « Do you want to allow the following program to make changes to this computer? » [Voulez-vous autoriser le programme suivant à apporter des modifications à cet ordinateur ?] apparaît, sélectionnez Yes [Oui].
3. Le processus d'installation peut prendre quelques minutes.



4. Un message vous indique que DockWorks a bien été installé. Cliquez sur OK pour continuer.

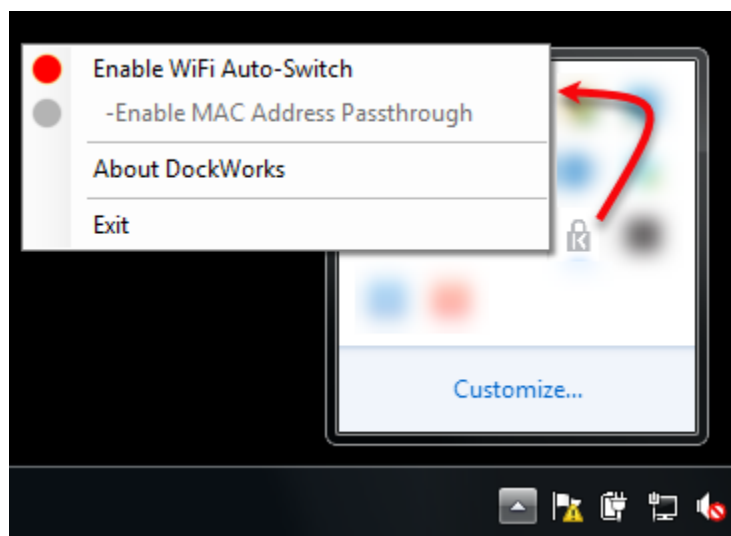


5. DockWorks est maintenant installé sur votre ordinateur. Vous pouvez y accéder à partir de la barre d'état des tâches ou via Start [Démarrer] → All Programs [Tous les programmes] → Kensington → Kensington DockWorks.



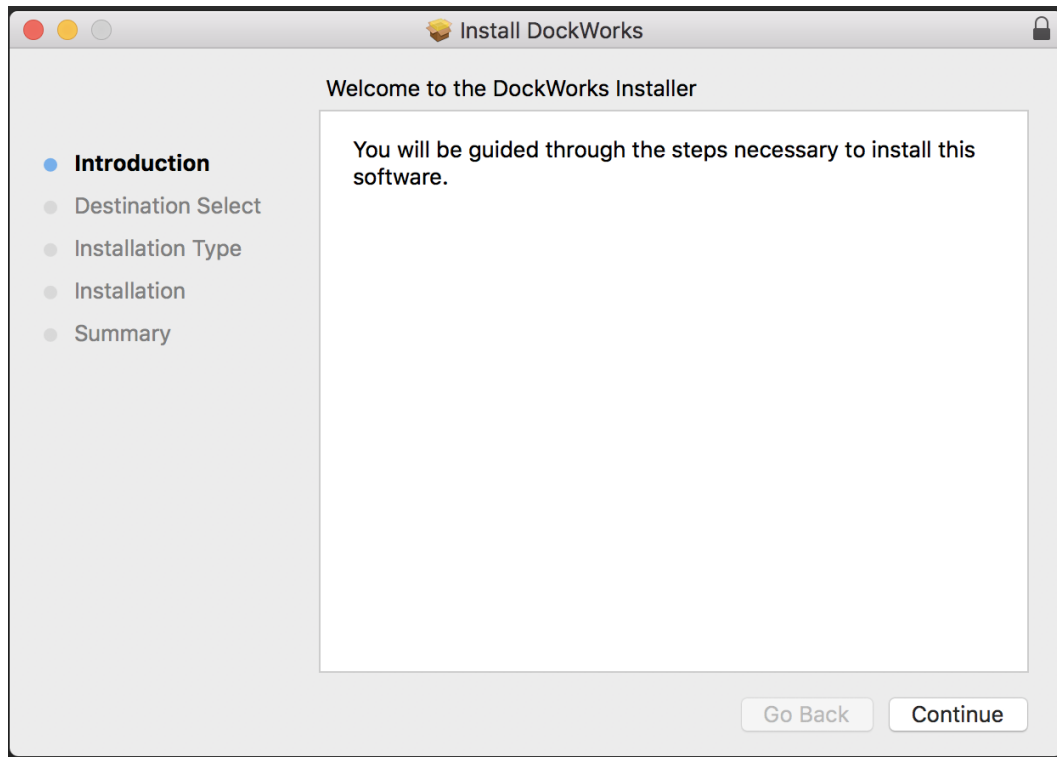
6. Une fois DockWorks installé, vous pouvez accéder aux options suivantes :

- Activer (icône verte) ou désactiver (icône rouge) : la commutation Wi-Fi automatique
 - Cette option permet à votre ordinateur de se connecter en priorité au réseau local (Ethernet) quand il est relié à une station d'accueil. Lorsque vous déconnectez votre ordinateur de la station d'accueil, il se reconnecte en utilisant le réseau Wi-Fi.
- Activer (icône verte) ou désactiver (icône rouge) : la réplique d'adresse MAC
 - Cette option permet à la station d'accueil de copier l'adresse MAC de l'ordinateur. Lorsque ce dernier est déverrouillé, la station d'accueil reprend son adresse MAC par défaut.
- About DockWorks [À propos de DockWorks]
 - Ce bouton donne accès à des informations sur la version du logiciel que vous utilisez et permet de savoir si une nouvelle est disponible.
- Exit [Quitter]
 - Ce bouton vous permet de fermer DockWorks.

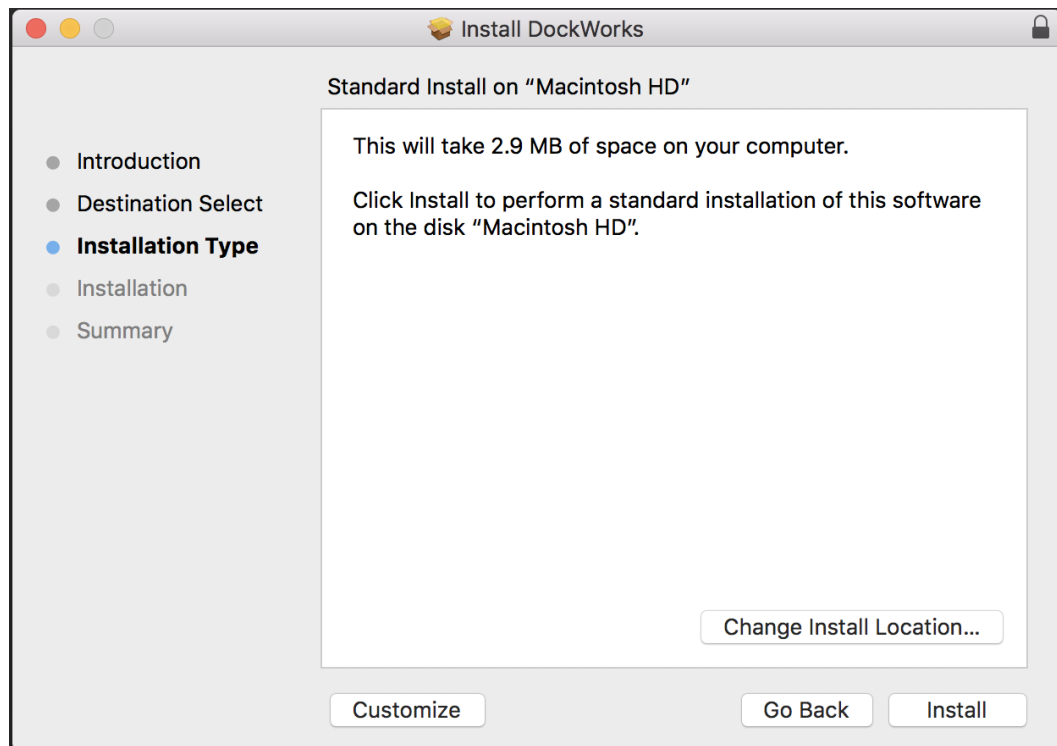


Processus d'installation pour Mac

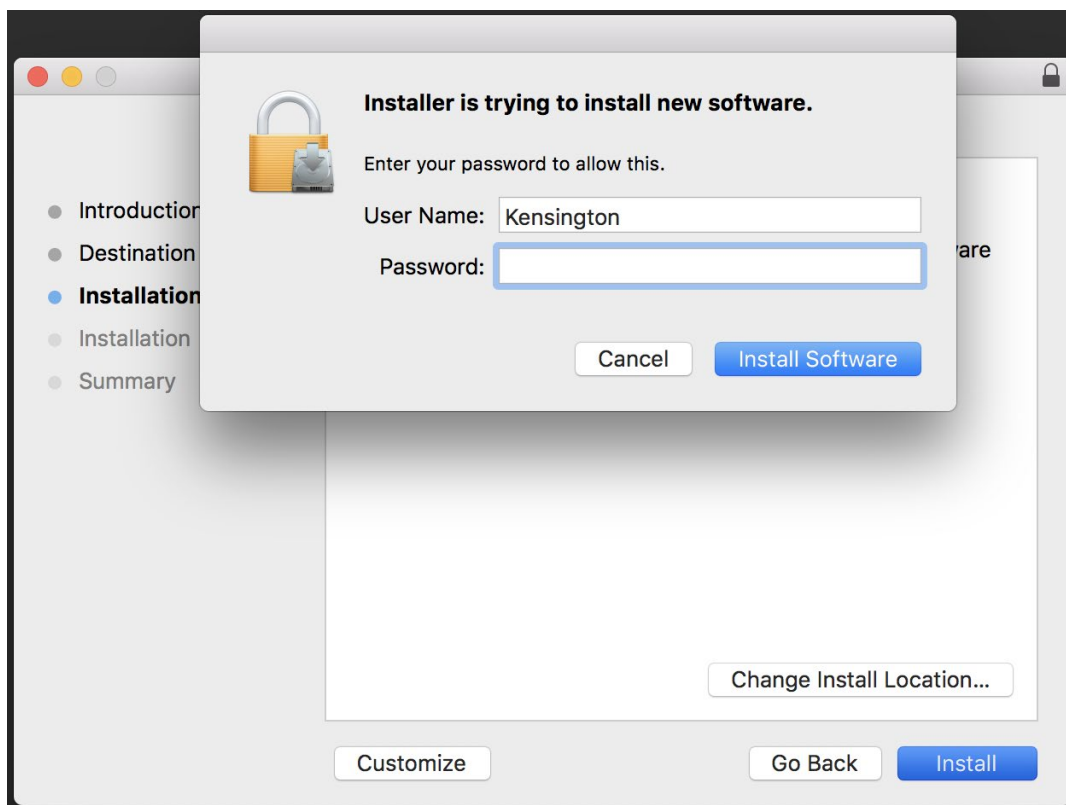
1. Téléchargez DockWorks sur le site <https://www.kensington.com/fr-fr/>.
2. Retrouvez le fichier et double-cliquez dessus pour lancer le processus d'installation.
3. Cliquez sur Continue [Continuer] pour continuer.



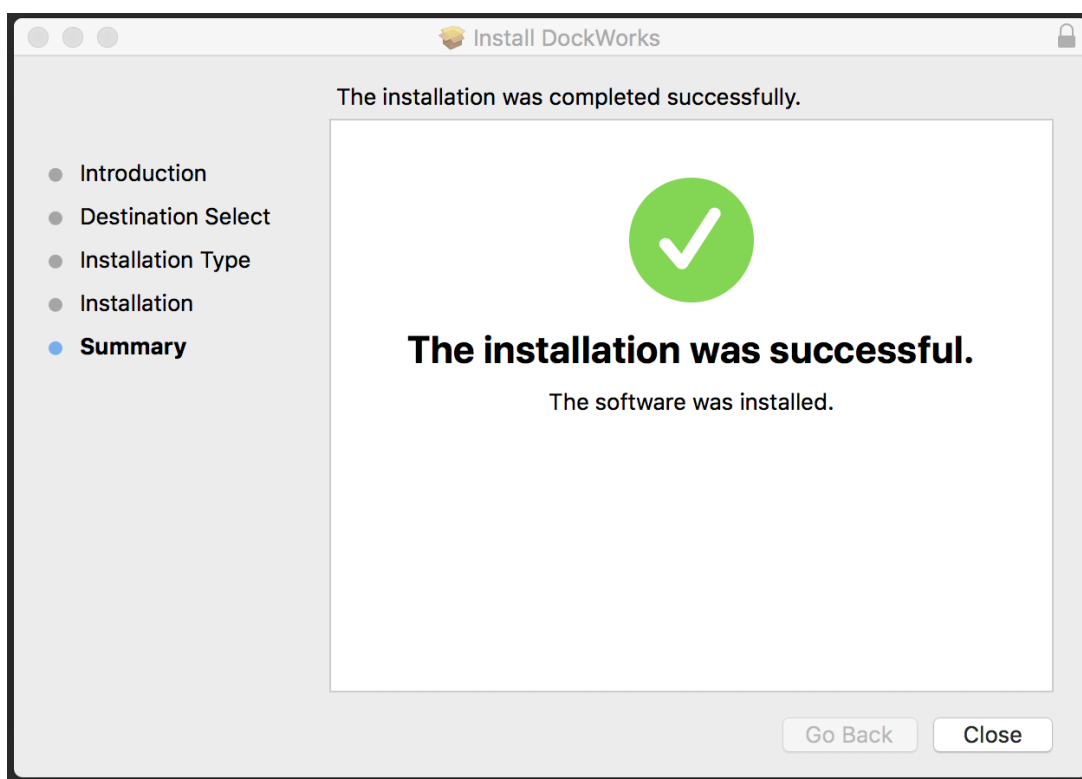
4. Si vous le souhaitez, sélectionnez Change Install Location [Changer l'emplacement de l'installation] puis cliquez sur Install [Installer] pour continuer.



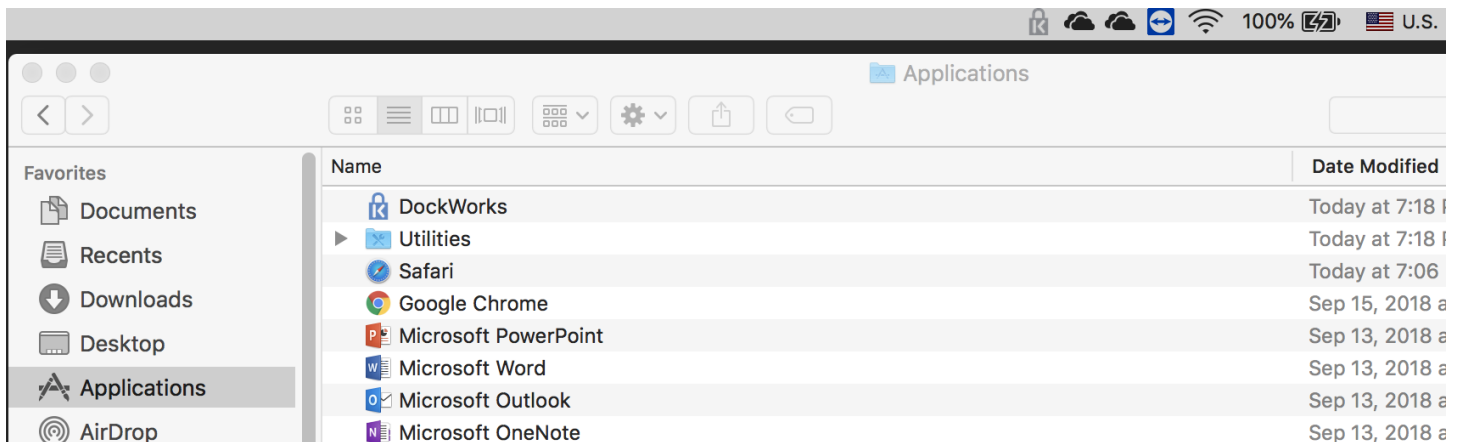
5. S'il vous est demandé, saisissez votre mot de passe puis sélectionnez Install Software [Installer le logiciel].
 - Le processus d'installation peut prendre quelques minutes.



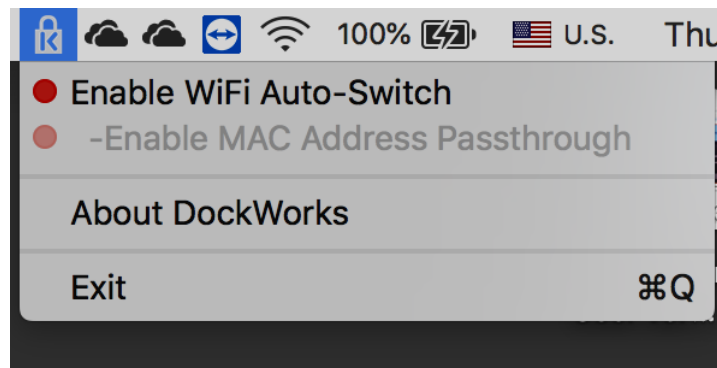
6. Un message vous indique que DockWorks a bien été installé.
7. Vous pouvez maintenant cliquer sur le bouton Close [Fermer] de la fenêtre d'installation.



8. DockWorks démarre automatiquement après avoir été installé. Un raccourci apparaît également dans Applications.



9. Une fois DockWorks installé, vous pouvez accéder aux options suivantes :
- Activer (icône verte) ou désactiver (icône rouge) : la commutation Wi-Fi automatique
 - Cette option permet à votre ordinateur de se connecter en priorité au réseau local (Ethernet) quand il est relié à une station d'accueil. Lorsque vous déconnectez votre ordinateur de la station d'accueil, il se reconnecte en utilisant le réseau Wi-Fi.
 - Activer (icône verte) ou désactiver (icône rouge) : la réplique d'adresse MAC
 - Cette option permet à la station d'accueil de copier l'adresse MAC de l'ordinateur. Lorsque ce dernier est déverrouillé, la station d'accueil reprend son adresse MAC par défaut.
 - About DockWorks [À propos de DockWorks]
 - Ce bouton donne accès à des informations sur la version du logiciel que vous utilisez et permet de savoir si une nouvelle est disponible.
 - Exit [Quitter]
 - Ce bouton vous permet de fermer DockWorks.



10. Pour obtenir de plus amples informations sur DockWorks, consultez le site www.kensington.com/fr-fr/.